

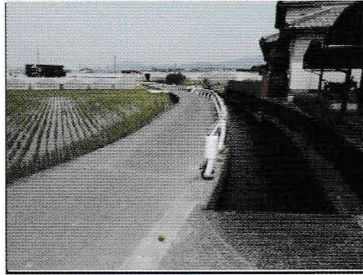
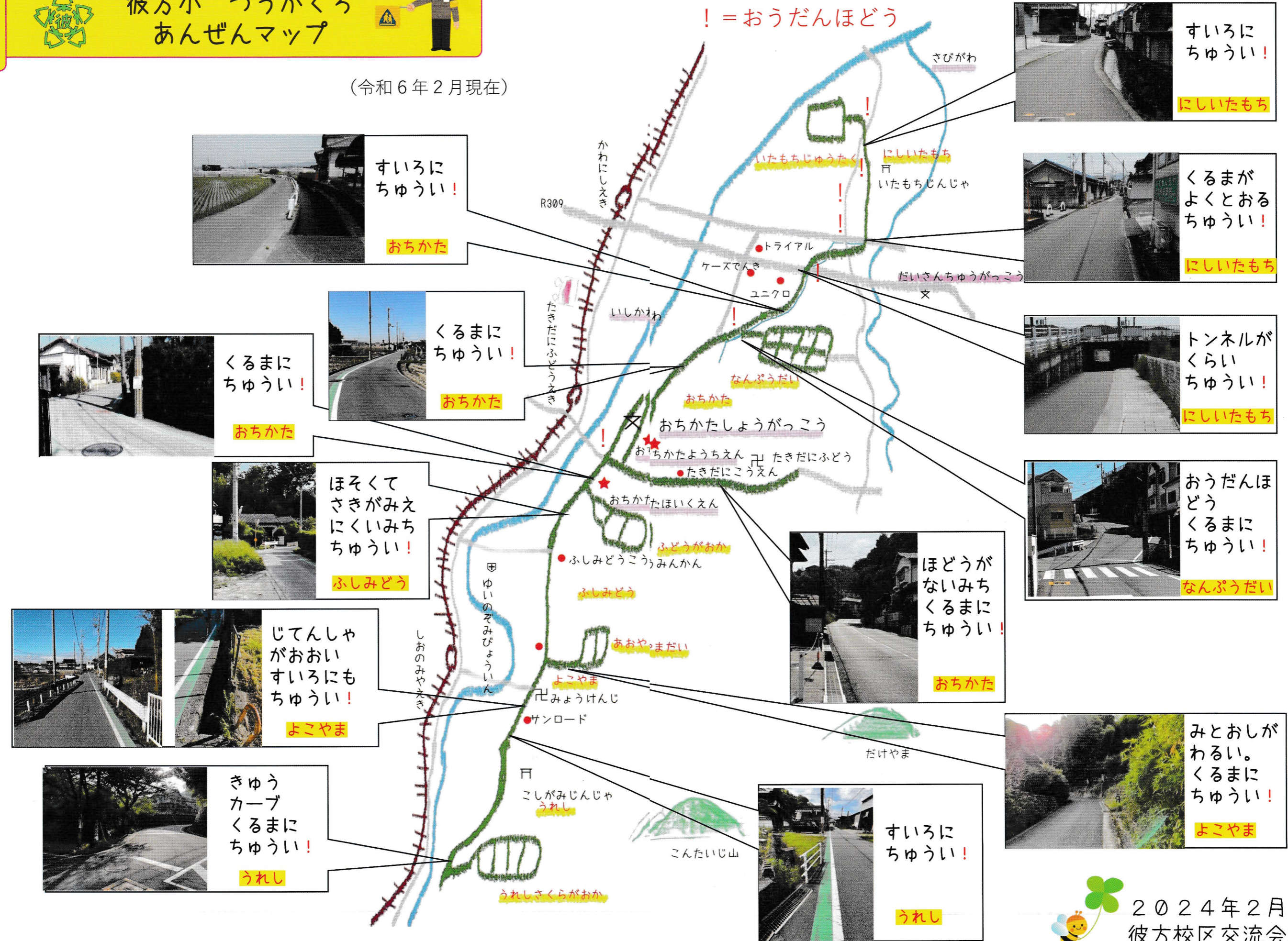


# 彼方小 つうがくろ あんぜんマップ



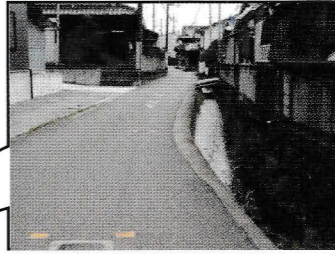
(令和6年2月現在)

! = おうだんぼどう



すいろに  
ちゅうい!

おちかた



すいろに  
ちゅうい!

にしいたもち



くるまが  
よくとおる  
ちゅうい!

にしいたもち



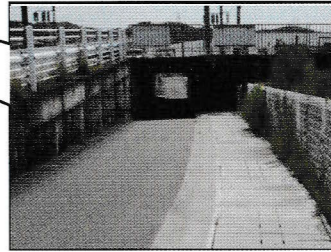
くるまに  
ちゅうい!

おちかた



くるまに  
ちゅうい!

おちかた



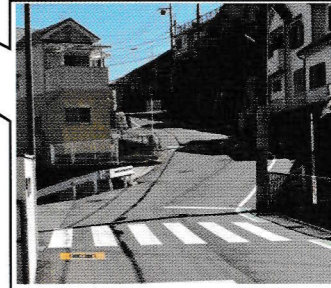
トンネルが  
くらい  
ちゅうい!

にしいたもち



ほそくて  
さがみえ  
にくいみち  
ちゅうい!

ふしみどう



おうだんぼ  
どう  
くるまに  
ちゅうい!

なんぶうだい



じてんしゃ  
がおおい  
すいろにも  
ちゅうい!

よこやま



ほどうが  
ないみち  
くるまに  
ちゅうい!

おちかた



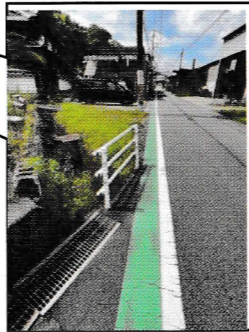
きゆう  
カーブ  
くるまに  
ちゅうい!

うれし



みとおしが  
わるい。  
くるまに  
ちゅうい!

よこやま



すいろに  
ちゅうい!

うれし



2024年2月  
彼方校区交流会議作成